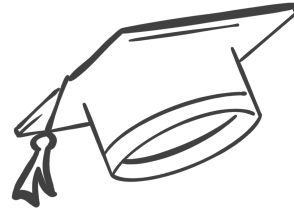


L'école et la formation



Categories

- L'enseignement ordinaire en inclusion
 - Les pôles territoriaux
 - Les dispositifs d'intégration
 - Les classes et implantations à visée inclusive
 - Les aménagements raisonnables dans l'enseignement obligatoire
- L'enseignement spécialisé
 - Types, degrés de maturité, formes
 - L'inscription dans l'enseignement spécialisé
 - L'enseignement spécialisé à domicile
 - La transition vers l'âge adulte
 - Enseignement ordinaire ou enseignement spécialisé ?
- L'aide à l'inclusion scolaire
 - Les services spécialisés
 - Les services d'accompagnement à l'inclusion scolaire
 - Les centres de jour pour enfants scolarisés
 - Les aides matérielles individuelles dans le cadre scolaire
 - Les trajets vers l'école
- L'enseignement supérieur
 - Les services d'accueil et d'accompagnement (SAA)
 - Les aménagements raisonnables dans l'enseignement supérieur
 - L'accompagnement pédagogique dans l'enseignement supérieur
 - Les aides matérielles et les transcriptions de cours
 - Les interventions dans les frais de déplacements vers le lieu des études
- La formation professionnelle
 - Choisir une formation

- Où trouver de l'information?
- Les formations accessibles à tous publics
- Les formations spécifiques pour les personnes en situation de handicap
- L'accompagnement dans la formation professionnelle
 - Le dispositif d'appui à la formation professionnelle
 - Les services d'accompagnement en formation professionnelle
 - Les missions locales pour l'emploi
 - La consultation sociale d'Actiris
- Les aides à l'inclusion en formation professionnelle
 - L'accompagnement pédagogique en formation professionnelle
 - Le contrat d'adaptation professionnelle (CAP)
 - Les aides matérielles et les transcriptions de cours
 - Les interventions dans les frais de déplacements vers le lieu de la formation professionnelle
 - Les aménagements raisonnables dans la formation professionnelle